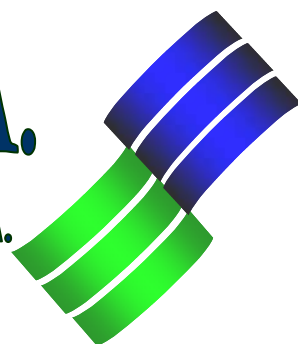
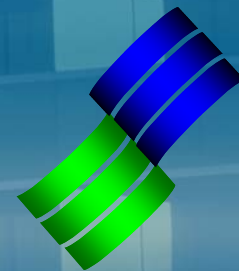


**CONSULTORÍA, ESTUDIOS Y
ASESORÍA EN INGENIERÍA,
GESTIÓN AMBIENTAL, GESTIÓN SOCIAL, SEGURIDAD Y
SALUD OCUPACIONAL**

E & E Perú S.A.

Engineers & Environmental Perú S.A.





Presentación

- 1 Presentación
- 2 ¿Quiénes Somos?
- 3 Área de Gestión Ambiental
- 5 Área de Calidad Ambiental
- 6 Ejecución de Modelos Matemáticos Predictivos
- 7 Área de Ingeniería
- 10 Planes de Cierre de Minas y Abandono
- 11 Estudios Ejecutados

Somos una empresa proactiva que pone a disposición del cliente un equipo multidisciplinario de especialistas y profesionales.

- ❖ **Engineers & Environmental Perú S.A. (E & E Perú S.A.)** es una empresa especializada en la prestación de servicios profesionales relacionados con la Ingeniería de Diseño, Gestión Ambiental, Social, Seguridad y Salud Ocupacional.
- ❖ Somos una empresa proactiva que pone a disposición del cliente un equipo multidisciplinario de especialistas y profesionales.
- ❖ El equipo profesional **E & E Perú S.A.** está conformado por profesionales peruanos, especializados en diversos campos de Ingeniería, Ambiente, Relaciones Comunitarias, Seguridad, Ecología y Control de la Contaminación Ambiental.
- ❖ Los profesionales de **E & E Perú S.A.** tienen amplia experiencia, con más de 20 años en los temas de Ingeniería y Gestión Ambiental, que es garantizada por la trayectoria profesional y con excelentes referencias de los clientes.
- ❖ **E & E Perú S.A.** ofrece servicios integrales de apoyo a sus clientes con un manejo personalizado, confidencial e independiente.

DATOS DE LA EMPRESA

Razón Social: Engineers & Environmental Perú S.A.

R.U.C.: 20512336974

Oficinas: Avenida Javier Prado Este 3463 – San Borja

Teléfono: (511) 437-7024

Web: www.eeperu.pe

¿Quiénes somos?

E & E Perú S.A. es una empresa peruana constituida en el año 2005. Desde su creación desarrolla servicios de consultoría y asesoría en Ingeniería, Ambiente, Relaciones Comunitarias, Seguridad, Ecología, Supervisión y Remediación para los sectores de minería, hidrocarburos, energía, industria, agricultura, transportes, puertos y construcción.



E & E Perú S.A. cuenta con la respectiva inscripción en el Registro Nacional de Consultoras Ambientales de la Dirección de Registros Ambientales del Servicio Nacional de Certificación Ambiental para las Inversiones Sostenibles (SENACE) y de otros Ministerios: PRODUCCIÓN, Defensa (DICAPI, HIDRONAV), MINCETUR.

Para el desarrollo de los servicios de consultoría, **E & E Perú S.A.** cuenta con un staff profesional multidisciplinario de más de 30 especialistas y un equipo de investigadores externos de reconocida y amplia trayectoria profesional.

Los profesionales están capacitados en temas de ingeniería y gestión ambiental, responsabilidad social, seguridad y salud ocupacional.

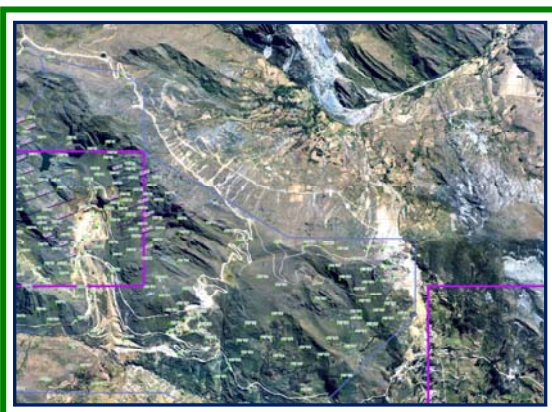
E & E Perú S.A. cuenta con la Certificación del Sistema de Gestión de la Calidad (ISO 9001:2005) y Sistema de Gestión de Seguridad y Salud Ocupacional (OHSAS 18001:2007).



Área de Gestión Ambiental



Los servicios ambientales que desarrollamos los brindamos para todos los sectores económicos y productivos del país.



El **Área de Gestión Ambiental**, desarrolla los siguientes servicios ambientales:

Estudios Ambientales

En **E & E Perú S.A.** desarrollamos Estudios de Impacto Ambiental Detallados y Semi-Detallados, Declaraciones de Impacto Ambiental, Planes de Manejo Ambiental, Planes de Abandono y Cierre, Planes de Monitoreo Ambiental, Estudios de Línea Base Ambiental y Social, Inventario de Pasivos Ambientales, Análisis Legal-Ambiental, entre otros instrumentos de Gestión Ambiental en las etapas de exploración y explotación de los proyectos productivos.

Los servicios ambientales que desarrollamos son para todos los sectores económicos y productivos del país. Para ello, contamos con los recursos técnicos, humanos, logísticos y otros, requeridos para brindar un servicio de alta calidad.

Asimismo, en el marco de los servicios ambientales que brindamos, asesoramos a nuestros clientes desde el inicio de sus proyectos, la obtención de las respectivas certificaciones ambientales, la implementación de medidas de manejo ambiental, supervisión ambiental, monitoreo ambiental, medidas de cierre, remediación v otros.



Supervisión Ambiental, Seguridad y Salud Ocupacional

E & E Perú S.A. como parte de su experiencia profesional ha desarrollado e implementado proyectos de supervisión ambiental, de salud y seguridad, principalmente para el subsector Minería. Para ello, contamos con personal experimentado en conocimientos de las labores mineras de proyectos de exploración y desarrollo minero.

Hemos realizado la implementación de los compromisos ambientales asumidos en los estudios y evaluaciones ambientales, contando con la aprobación de la autoridad ambiental.

Asesoría Técnica en Implementación de Sistemas de Gestión Ambiental

E & E Perú S.A. viene desarrollando asesoramientos técnicos para la implementación de Sistemas de Gestión Ambiental, principalmente para Proyectos Mineros. Para ello, cuenta con personal de staff permanente que lidera la implementación de estos sistemas coordinando en todo momento con sus clientes.



Estudios Sociales, Relaciones Comunitarias, Responsabilidad Social Empresarial y Asesoría a Gobiernos Locales

E & E Perú S.A. cuenta con consultores especializados de amplia trayectoria en instituciones públicas y privadas en la realización de estudios sociales, análisis sociopolítico y elaboración de proyectos y programas.

Algunos de los servicios que ofrecemos son: identificación de stakeholders y elaboración de mapa de actores, social due diligence (diagnósticos sociales rápidos), diagnóstico social con enfoque de género, evaluación rural participativa, análisis FODA, elaboración de planes de desarrollo concertado, análisis de contexto sociopolítico a nivel local y regional, elaboración de planes de relaciones comunitarias, elaboración de proyectos y programas de responsabilidad social empresarial y elaboración de proyectos sociales a nivel de perfil (SNIP).

Elaboración de Estudios de Riesgos y Planes de Contingencia

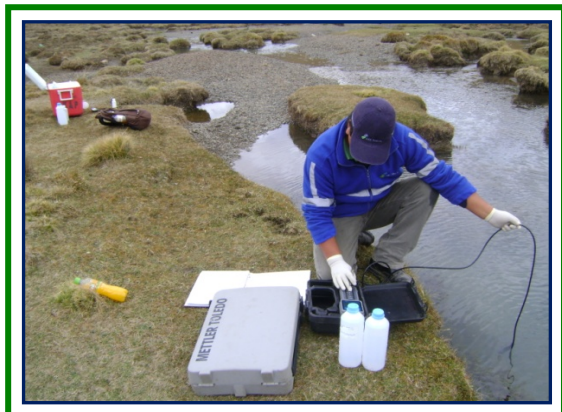
E & E Perú S.A. cuenta con experiencia en la elaboración, actualización y evaluación de los Estudios de Riesgo, Planes de Contingencias y Respuesta a derrames de hidrocarburos; de acuerdo a los requerimientos legales y a las mejores prácticas de la industria.

E & E Perú S.A. cuenta con un equipo profesional multidisciplinario para el desarrollo de los Planes de Contingencias y Respuesta a derrames de hidrocarburos. También cuenta con los recursos logísticos e ingeniería requeridos para el desarrollo de sus actividades. Nosotros estamos comprometidos en proveer evaluaciones e informes de calidad y con un excelente servicio al cliente; entre los servicios de Planes de Contingencias a proveer tenemos:

- Diagnóstico, Elaboración y Actualización de Planes de Contingencia, Emergencia y Gestión del Riesgo.
- Análisis del riesgo social y ambiental, de las operaciones.
- Análisis del riesgo para rutas de transporte terrestre y fluvial.
- Estudios Climatológicos, Hidrológicos e Hidráulicos.
- Estudios de Sensibilidad Ambiental.
- Estimación de escenarios de emergencia (volúmenes máximos a derramarse) y modelación de trayectorias.
- Evaluación de la operatividad (operación y mantenimiento) de los equipos y materiales de respuesta a derrames.
- Determinación de áreas de afectación directa e indirecta.
- Implementación del Sistema Comando de Incidentes.
- Capacitación al personal responsable de los aspectos estratégicos y tácticos.



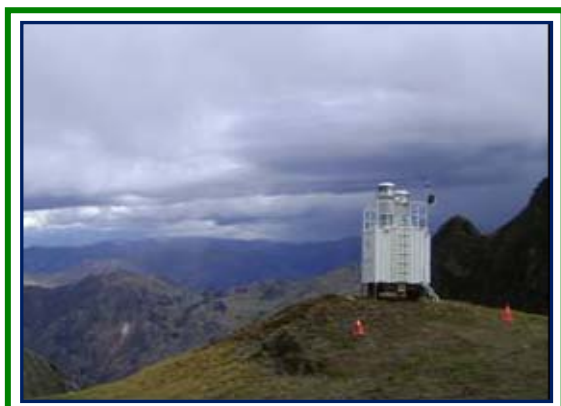
Área de Calidad Ambiental



E & E Perú S.A. cuenta con experiencia en el desarrollo de programas de monitoreo de la calidad en el agua, suelos, sedimentos, ruido y aire e interpretación de los resultados para el análisis de árelos mismos. Nuestros servicios incluyen la toma de muestras y transporte, considerando para ello la aplicación de Protocolos y Guías de Monitoreo publicados por los sectores productivos del país. Asimismo aplicamos los métodos internacionales, como los de USEPA y los estándares canadienses.

Nuestros estudios para el tema de calidad ambiental del agua incluyen factores de dilución y análisis de impactos ambientales, considerando modelos conceptuales. También realizamos monitoreos de efluentes y su análisis e interpretación de acuerdo al marco normativo tanto nacional como internacional.

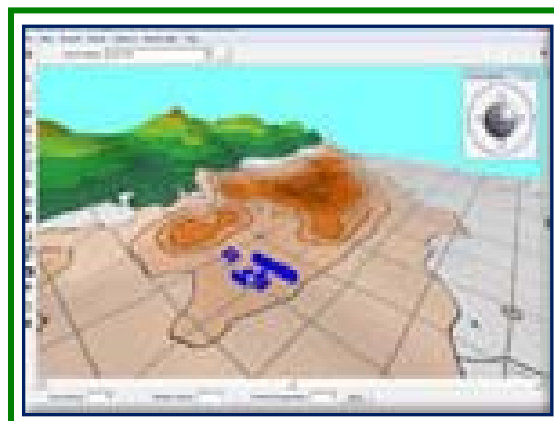
En el tema de calidad del aire, desarrollamos también modelos de dispersión de emisiones a partir de fuentes fijas y móviles, utilizando software estandarizados y aprobados por USEPA. El alcance de nuestros servicios incluye también modelamiento de niveles de ruido. Para ello, contamos con los equipos de monitoreo.



Ejecución de Modelos Matemáticos Predictivos

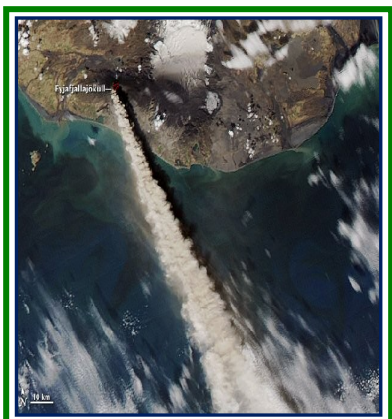
E & E Perú S.A. ofrece el servicio de elaboración de modelamientos de calidad de aire (dispersión de contaminantes atmosféricos), aplicando los tres modelos actualmente más representativos: AERMOD, CALPUFF y AUSTAL.

Nuestro personal ha recibido entrenamiento en el uso del AERMOD View de Lakes Environmental, como complemento de la amplia experiencia que posee en el desarrollo de modelamientos de dispersión atmosférica.



AERMOD es el modelo de dispersión de pluma gaussiana estable recomendado por la Agencia de Protección Ambiental de los EE.UU. (USEPA).

Su aplicación incluye diversos contaminantes (gases, partículas), fuentes de diversos tipos (puntuales, línea, área, volumen, tajo abierto, flareo), terrenos simple y complejo, escenarios urbano y rural. Además de algoritmos para influencia de edificaciones (down wash), deposición de material, efectos locales del terreno y cálculos de turbulencia meteorológica. También incorpora nuevos conceptos, como la dispersión basada en la estructura turbulenta de la capa límite planetario.



CALPUFF es un modelo de dispersión de soplos ("puff" en inglés) gaussianos inestables, de múltiples capas, que considera los efectos cambiantes, en tiempo y espacio de las condiciones meteorológicas que influyen en el transporte, la transformación y la remoción de contaminantes del aire.



AUSTAL2000 es un modelo de dispersión lagrangiano de partículas, diseñado de acuerdo a la regulación dictada por la Agencia Federal Alemana del Medioambiente (UBA, proyecto UFOPLAN 200 43 256).

AUSTAL2000 es el modelo de referencia en Alemania tiene capacidad para modelar vientos complejos y de comportamiento transitorio. Asimismo, permite modelar diversos contaminantes.

Área de Ingeniería

E & E Perú S.A. cuenta con experiencia de diversos servicios de ingeniería aplicando ideas innovadoras, viables y económicas para la ejecución de los proyectos.

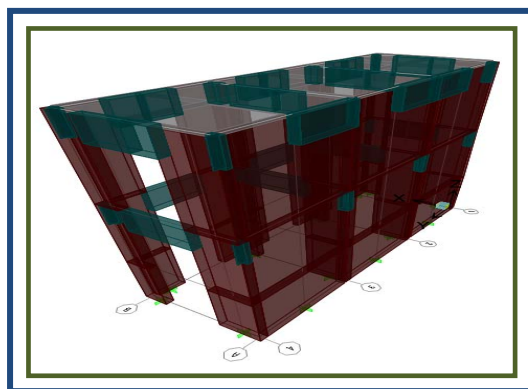


E & E Perú S.A. integra equipos técnicos y logísticos de ingeniería, topografía, diseño, construcción con una participación activa del equipo ambiental y social en el desarrollo de los estudios. Siendo capaces de entregar proyectos exitosos para clientes públicos y privados.

En **E & E Perú S.A.** se han desarrollado estudios de ingeniería a nivel conceptual y de diseño para empresas mineras de energía, hidrocarburos, industrial, construcción y sector público.

Diseño de Estructuras y Expedientes Técnicos

- Análisis y Diseño de Estructuras Metálicas: Estadios Deportivos, Almacenes, Centros Comerciales, Pasarelas, Tanques, Racks, Torres, Edificios, Techos Metálicos, etc.
- Análisis y Diseño de Estructuras de Concreto Armado: Edificios, Viviendas Multifamiliares, Viviendas Unifamiliares, Estaciones de Servicio y Almacenes Industriales.
- Elaboración de Expedientes Técnicos, Metrados y Presupuestos.
- Diseño de Instalaciones Sanitarias de Agua y Desagüe, Pluviales y Eléctricas.



Estudios Geológicos y Geotécnicos



- Estudios de Geología.
- Estudios de Geomecánica.
- Estudios de Geotecnia.
- Estudios de Hidrogeología.
- Estudios de Hidrología.
- Estudios de Mecánica de suelos para Cimentaciones de Edificios.
- Estudios de Peligro Sísmico.
- Estabilidad de Taludes.
- Control de Erosión.
- Diseño de Cimentaciones.

Ingeniería y Desarrollo Ambiental

- Elaboración, Actualización y Modificación de Planes de Cierre de Mina.
- Inventario y rehabilitación de Pasivos Ambientales Mineros.
- Memoria Descriptiva de Condición Actual de las Plantas y Unidades Mineras.
- Obras civiles de drenaje: Canales de Coronación, Rápidas, Drenes, etc.
- Expediente del Sistema de Tratamiento de Aguas Ácidas de Mina.



Obras Civiles de Líneas de Transmisión y Subestaciones

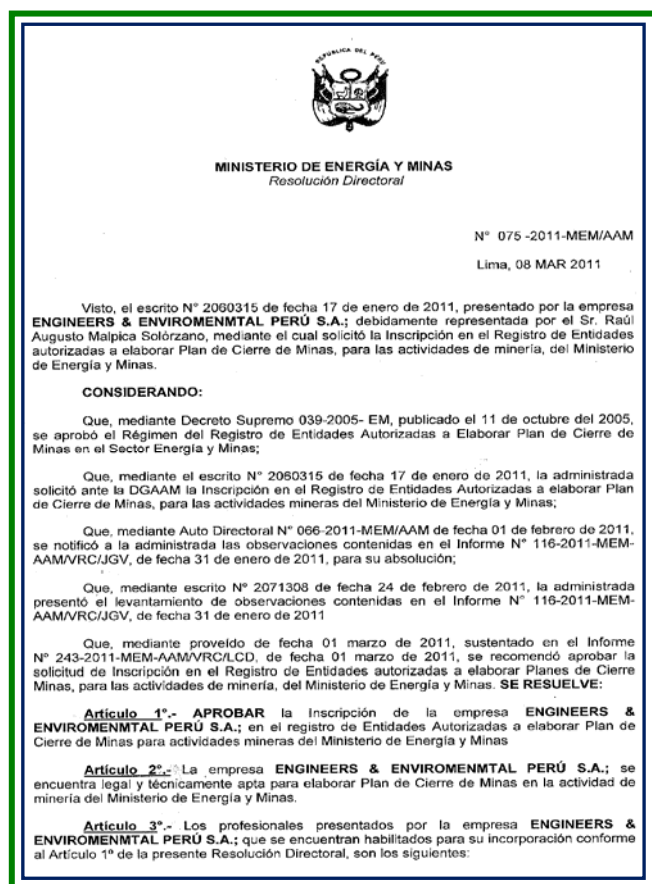
- Georeferenciación de Líneas de Transmisión.
- Planimetría y Perfil de la Ruta de Línea.
- Mediciones de Resistividad del Suelo.
- Estudios de Suelos y Geología Superficial.
- Diseño e Ingeniería de Subestaciones y Líneas de Transmisión.
- Expedientes Técnicos.
- Memorias de Cálculo.
- Metrados y Presupuestos.
- Replanteo de Líneas de Transmisión.



Planes de Cierre de Minas y Abandono

E & E Perú S.A. cuenta con experiencia en la elaboración de formulación de Planes de Abandono para el subsector Hidrocarburos y Electricidad, así como Planes de Cierre para el Subsector Minería. De acuerdo a los requerimientos legales ha desarrollado Planes de Cierre de Minas y de Pasivos Ambientales Mineros. **E & E Perú S.A.** cuenta con un equipo profesional multidisciplinario para el desarrollo y elaboración de los Planes de Abandono y Cierre de acuerdo a los requerimientos técnicos de las autoridades competentes. También cuenta con los recursos logísticos de ingeniería, topografía, cierre y remediación, incluyendo los aspectos sociales requeridos en el desarrollo de los estudios. Nosotros estamos comprometidos para proveer diseños de calidad y un excelente servicio al cliente.

E & E Perú S.A. cuenta con las respectivas autorizaciones y registros para la elaboración de Planes de Abandono y Cierre en los subsectores de Hidrocarburos, Energéticos y Mineros.



Antes del Cierre



Después del Cierre

Estudios Ejecutados

GLENCORE

Empresa Minera Los Quenuales S.A. – Iscaycruz.

Estudios Representativos:



GLENCORE
INTERNATIONAL AG

- ❖ Estudio de Impacto Ambiental del Proyecto Santa Este.
- ❖ Estudio de Impacto Ambiental Semidetallado Proyecto de Exploración Minera Santa Este.
- ❖ Estudio de Impacto Ambiental Semidetallado proyecto de Exploración Minera Venturosa Sur.
- ❖ Declaración Jurada del Proyecto de Exploración Minera de Venturosa Sur.
- ❖ Declaración Jurada del Proyecto de Exploración Minera de Calashpunta.
- ❖ Línea Base Cultural - Arqueología de las Concesiones Mineras Chicla 1 y Chicla 2.
- ❖ Declaración de Impacto Ambiental – Proyecto Santa Este.
- ❖ Declaración de Impacto Ambiental – Proyecto Rosaura 2.
- ❖ Declaración de Impacto Ambiental – Proyecto Cochaquillo.
- ❖ Declaración de Impacto Ambiental – Proyecto Vicuña.
- ❖ Declaración de Impacto Ambiental – Proyecto El Gorila.
- ❖ Declaración de Impacto Ambiental – Proyecto Campona.



Proyectos Operativos y de Gestión Ambiental

- ❖ Asesoramiento Técnico en el Estudio de Plan de Cierre de la Unidad Minera Iscaycruz.
- ❖ Asesoramiento Técnico para la implementación de su Sistema de Gestión Ambiental en la Unidad Minera Iscaycruz.

Proyectos de Supervisión Ambiental

- ❖ Jefatura, Seguridad, Ambiente y Salud en Proyectos de Exploración Minera de Los Quenuales en los Proyectos Santa Este (Oyón), Vicuña (Huarochirí), Venturosa Sur (Chicla), Calashpunta (Cajatambo), Cochaquillo (Oyón), El Gorila (Huasicancha), Campona (San Mateo).

Estudios de Ingeniería

- ❖ Estudio de Permeabilidad y capacidad de Infiltración – LAGSAURA.
- ❖ Obras de Recuperación de Áreas Disturbadas en la Concesión Venturosa Sur.

Empresa Minera Los Quenuales S.A. – Unidad Minera Yauliyacu

Estudios Representativos:

- ❖ Ingeniería de Detalle de las Plantas de Tratamiento de Aguas de Mina en los Niveles 2700 y 3900 de la UM Yauliyacu.
- ❖ Ingeniería a Nivel Definitivo - Estudio Complementario de Geomecánica para el Plan de Cierre de la Unidad Minera Yauliyacu.
- ❖ Plan de Manejo Ambiental del Sistema de Carguío de Concentrados.
- ❖ Elaboración de expedientes para la ampliación de la Planta de Beneficio de Iscaycruz.

Empresa Minera Los Quenuales S.A. – Unidad Minera Rosaura

Estudios Representativos:

- ❖ Modificación del Estudio de Impacto Ambiental de la UM Rosaura (En ejecución)
- ❖ Monitoreos Biológicos Semestrales de la UM Casapaca y Casapalca 7 (2012 al 2015).

PERUBAR

Proyectos Operativos y de Gestión Ambiental

- ❖ Modificación de los Estudios de Impacto Ambiental PERUBAR I y PERUBAR II del Proyecto Modernización e Integración de la Unidad Logística Callao.
- ❖ Supervisión de la ejecución del cierre de la Mina Graciela.
- ❖ Declaración de Impacto Ambiental – Proyecto Rosaura II.
- ❖ Modificación EIA Planta Concentradora Rosaura –Los Quenuales.
- ❖ Implementación de Mecanismos de Participación Ciudadana del Proyecto de Proyecto Modernización e Integración de la Unidad Logística Callao. 2015 y 2016.

Estudios de Ingeniería

- ❖ Memoria Descriptiva de las Obras de Cierre de Mina Graciela.
- ❖ Bases de Licitación para los Trabajos Adicionales al Plan de Cierre U.E.A. Graciela.
- ❖ Expediente de Ampliación de la Planta de Beneficio de Rosaura.
- ❖ Diseño Hidráulico para la impermeabilización de Canales – Rosaura.





VICEVERSA
Consulting

PAN AMERICAN SILVER CORP

- ❖ En coordinación con la Empresa IC Consulting se realiz la Modificación al Plan de Cierre de las Operaciones Morococha-Anticona y Manuelita (Argentum).
- ❖ En coordinación con la Empresa IC Consulting se desarrollo el Plan de Implementación para el Cumplimiento de los Límites Máximos Permisibles de las Unidades Mineras Huarón, Argentum y Quiruvilca
- ❖ En Coordinación con la Empresa Viceversa Consulting S.A., se realizó el Estudio Geotecnia-Geomecánica de los componentes del Plan de Cierre de la Unidad Minera Quiruvilca.
- ❖ En Coordinación con la Empresa Viceversa Consulting S.A., se realizó la Ingeniería de Detalle del Plan de Cierre de la Unidad Minera Quiruvilca.
- ❖ En Coordinación con la Empresa Viceversa Consulting S.A., se realizó la Segunda Modificación del Plan de Cierre de la Unidad Minera Quiruvilca – Luz Angélica.
- ❖ En Coordinación con la Empresa Viceversa Consulting S.A., se realizó el Estudio de Estabilidad Integral de los Depósitos de Relaves 1, 2, 3, 4 y 5 - Unidad Minera Huarón.
- ❖ Estudios Complementarios para el Plan de Cierre de Minas – Unidad Minera Arequipa M. Estudio de Línea Base Social y Participación Ciudadana.
- ❖ Estudios de Factibilidad de los Componentes de Cierre – Unidad Minera Arequipa M.
- ❖ Ingeniería de Detalle de los Componentes de Cierre – Unidad Minera Arequipa M.
- ❖ Ingeniería de Detalle del Depósito de Lodos – UM Huarón.
- ❖ Ingeniería de Detalle de Cierre de los Componentes del PC UM Quiruvilca – Cierre Progresivo.

EMPRESA MINERA CAUDALOSA – UNIDAD MINERA AREQUIPA M

- ❖ Estudios Complementarios para el Plan de Cierre de Minas – Unidad Minera Arequipa M. (físico y biológicos)
- ❖ Estudio de la Línea Base Social de la Unidad Minera Arequipa M.
- ❖ Ingeniería de Detalle del Cierre de los Componentes del UM Arequipa M.

BUENAVENTURA INGENIEROS

- ❖ Estudio de Declaración Jurada del Proyecto de Exploración Minera Las Magdalenas.



COMPAÑÍA MINERA ARGENTUM S.A.

- ❖ Estudio de Estabilidad Física, Geoquímica e Hidrológica para los Depósitos de Desmonte de la Unidad Minera Morococha.
- ❖ Modificatoria al Plan de Cierre de la Nueva Planta Concentradora Argentum.

WATER MANAGEMENT CONSULTING S.A.C.

- ❖ Línea Base Ambiental Biológica y de Suelos para el EIA del Proyecto Tía María (primer y segundo período) / para Southern Peru Copper Corporation.
- ❖ Estudio de Línea Base Ambiental Física y Biológica para el EIA del Proyectos Mineros Yanque y Accha.
- ❖ Revisión de la Línea Base Biológica del Proyecto Las Bambas y Antapaccay.
- ❖ Estudio de Impacto Ambiental Semidetallado del Proyecto de Exploración Minera Colquemayo – CÍA de Minas Buenaventura.



TRANSPORTADORA DE GAS DEL PERÚ / TECHINT

- ❖ Estudios Hidrográficos y de Impacto Ambiental para la Construcción y Operación de Puertos y Embarcaderos – Proyecto Loop Selva.



MINERA ÁGUILA DE ORO S.A.C.

- ❖ Estudio de Impacto Ambiental Semidetallado, Proyecto El Águila de Oro.
- ❖ Expediente Técnico del Sistema de Tratamiento de Aguas Ácidas de Mina – Proyecto de Exploración El Águila.
- ❖ Prospección Arqueológica del Proyecto de Exploración El Águila.
- ❖ Inventario de Pasivos Ambientales MADOSAC.
- ❖ Modificación del Estudio de Impacto Ambiental Semidetallado, Proyecto El Águila.



MINERA HATUM MINAS S.A.C.

- ❖ Estudio de Impacto Ambiental Semidetallado del Proyecto de Exploración Minera Ichuña.
- ❖ Declaración de Impacto Ambiental, Proyecto de exploración Ichuña.



EMPRESA MINERA CORONGO EXPLORACIONES S.A.C.

- ❖ Declaración de Impacto Ambiental del Proyecto de Exploración Minera Corongo - Ancash.



DUKE ENERGY EGENOR

- ❖ Evaluación Hidrobiológica y de Calidad del Agua en la Laguna Aguashcocha.



EMPRESA SAVIA PERÚ S.A.

- ❖ Estudio de Propietarios y/o Posesionarios de las Locaciones de Prospección Sísmica 2D, 3D y Perforación Exploratoria – Lote XXVI.
- ❖ Actualización de los Planes de Manejo Ambiental – Lotes Z-2B y Lote Z6.
- ❖ En Coordinación con la Empresa AWS Consulting, se realizó el Monitoreo Ambiental Lote Z-2B y Lote Z-6 sobre Calidad de agua, sedimentos y biológico).
- ❖ Estudio de Impacto Ambiental del Proyecto “Áreas Acuáticas y Terrenos Ribereños en Parcelas 25 – Lote Z-2B”.
- ❖ Modelamiento de Dispersión de Emisiones de Plataformas Marinas en el Lote Z-2B.



EMPRESA TERMOCHILCA

- ❖ Asesoría Ambiental para la Evaluación Ambiental del Proyecto de Generación Eléctrica Termochilca.
- ❖ Asesoría para la Elaboración del Sistema de Gestión Ambiental, Políticas y Procedimientos.
- ❖ Monitoreo Ambiental de la Calidad del Aire, Ruido y Emisiones Gaseosas de la Central Térmica Santo Domingo de los Olleros.
- ❖ Capacitación en Gestión de Residuos Sólidos al Personal de Termochilca.

EMPRESA NYRSTAR – COMPAÑÍA MINERA SAN JUAN

- ❖ Ingeniería de Detalle para el Cierre del Depósito de Desmonte – Nv821.
- ❖ Declaración de Impacto Ambiental del Proyecto Constancia y Skarf - Coricancha.
- ❖ Ingeniería de Detalle para el Cierre del Depósito de Desmonte – Cancha 11.
- ❖ Elaboración de Expediente Técnico para el Cierre del Botadero de Relaves – Coricancha.
- ❖ Actualización del Plan de Manejo Ambiental del EIA del Proyecto Minero Tamboraque.
- ❖ Declaración de Impacto Ambiental del Proyecto de Exploración San Juan – Veta Niquelífera.



MINERA BARRICK MISQUICHILCA S.A.

- ❖ Ingeniería de Detalle para la Remodelación y Ampliación de Módulos para Campamento en Mina Pierina.

**CORPORACIÓN ACEROS AREQUIPA S.A.**

- ❖ Declaración de Impacto Ambiental del Proyecto de Exploración Minera Jatunhuasi Norte.
- ❖ Inventario de Pasivos Ambientales Aceros Arequipa.
- ❖ Due Diligence Ambiental de la Declaración de Impacto Ambiental del Proyecto de Explotación Minera el Fierrazo RV.
- ❖ Supervisión de Salud, Seguridad, Ambiente, y Relaciones Comunitarias del Proyecto de Exploración Minera Jatunhuasi Norte.
- ❖ Monitoreo y Evaluación de Calidad del Agua, Proyecto de Exploración Minera Jatunhuasi Norte.

**MINERA PAMPA DE COBRE – GRUPO MILPO**

- ❖ Modificación del Plan de Cierre de Mina Pampa de Cobre de la Unidad Minera Chapi.
- ❖ Estudio de Impacto Ambiental, Proyecto San José.
- ❖ Informe Técnico para la Implementación de Componentes en la Unidad Minera Cerro Lindo.

**SHOUGANG HIERRO PERÚ S.A.A.**

- ❖ Actualización del Plan de Cierre de Mina CPS-1 de Shougang Hierro Perú.
- ❖ Modificatoria del Plan de Cierre CPS-1 de la Unidad Minera San Nicolás.
- ❖ Estudio de Actualización de la Línea Base Social de las Operaciones Mineras de Shougang Hierro Perú.
- ❖ Línea de Base de Salud Comunitaria - Shougang Hierro Perú
- ❖ Informe Técnico para la Implementación del Depósito de Desmonte 44 y C-14.

**EMPRESA SCHLUMBERGER PERÚ S.A.**

- ❖ Línea Base Ambiental para el Estudio de Impacto Ambiental Semidetallado del Proyecto Minero Colquemayo - Minera Buenaventura.

**BUREAU VERITAS DEL PERÚ S.A.**

- ❖ Supervisión Perforaciones Diamantinas Plataforma Z-18
- ❖ A Albacora – Tumbes. Mapping – Bureau Veritas del Perú S.A.

**PETROMINERALES (ACTUALMENTE FRONTERA ENERGY PERÚ)**

- ❖ Programa de Monitoreo Ambiental Lote 126 – Pucallpa. Periodos Anuales: 2011, 2012 y 2013.
- ❖ Monitoreo Biológico, Locación Sheshea.
- ❖ Monitoreo Biológico Post-Cierre. Pozo Sheshea. 2013, 2014, 2015





EMPRESA MINERA BATEAS S.A.C.

- ❖ Modificación de la Declaración de Impacto Ambiental, Proyecto Mario.
- ❖ Estudio de Impacto Ambiental Semidetallado, Proyecto Mario.
- ❖ Inventario de Pasivos Ambientales, Proyecto Mario.



EMPRESA PACIFIR PIR

- ❖ Asesoría en la Dirección del EIA del Proyecto de Distribución de Gas Natural por Red de Ductos en la región de ICA.



LUCEAL INGENIEROS I.E.R.L.

- ❖ Ingeniería de Detalle de las Obras Civiles para la nueva L.T. 138kV SET Trujillo Norte- SET Trujillo Noroeste y la Nueva Subestación 138kV Trujillo Noroeste.
Cliente Final: HIDRANDINA
- ❖ Estudio Definitivo de la Subestación Chao.
Cliente Final: HIDRANDINA



AUDITORÍA Y GESTIÓN ENERGÉTICA S.A.C.

- ❖ Ing. de Detalle de las Obras Civiles para las Nueva Subestación de Paita en 60 kV y Ampliación de la Subestación de Tierra Colorada en 60 kV.
Cliente Final: ABB
- ❖ Ingeniería de Detalle de las Obras Civiles para la 33kV y Subestaciones El Machu y Chala Nueva.
Cliente Final: TECSUR
- ❖ Estudio de Geología Superficial y Geotecnia SE's y LT El Machu y Chala Nueva.
Cliente Final: TECSUR
- ❖ Replanteo de la Línea de Transmisión El Machu y Chala Nueva.
Cliente Final: TECSUR



CONSULT PRO INGENIERÍA S.A.

- ❖ Estudio de Geología Superficial y Geotecnia SE's y LT Abancay y Anubia.

Cliente Final: MINERA ANUBIA S.A.



HIDROMARAÑÓN – ASD CONSULTANTS

- ❖ Evaluación Ambiental Preliminar (EVAP) del Proyecto Sub-Estación Huaricashash 220 kV.



CERRO DEL AGUILA

- ❖ Quinto Taller del Comité de Monitoreo y Vigilancia Ciudadana – Etapa de Construcción de la Central Hidroeléctrica Cerro Del Águila.



MINERA SHOUXIN PERÚ S.A.

- ❖ Plan de Cierre de Minas de la Unidad Minera “Explotación de Relaves” de Minera Shouxin S.A.



SOUTHERN PERÚ S.A.

- ❖ Estudio “Solución Sostenible de Suministro de Agua a Pampa Sitana”
- ❖ Estudio “Viabilidad Técnica de Uso del Agua de la Quebrada Honda”.
- ❖ Declaración de Actividades en Curso del Proyecto: “Cobertura del Canal Uchusuma”.



Proyecto Especial Tacna – Gobierno Regional de Tacna.

Por encargo de MINSUR.



- ❖ Plan de Abandono de la Estación de Transferencia de GLP de Manantay y Poliducto Asociado.
- ❖ ITS para la Implementación de un Sistema Alterno de Despacho para Venta de la Gasolina Natural en la Planta de Fraccionamiento del Lote 31-C”.
- ❖ ITS “Implementación de un Sistema Contra Incendio para la Planta de Procesamiento de Gas Curimaná del Lote 31- C”.



- ❖ ITS “Adecuación de la Sala de Control en la Planta de Fraccionamiento del Lote 31-C”.
- ❖ Plan de Abandono del Lote 31-C.

PLUSPETROL NORTE

- ❖ Sistematización de Compromisos Ambientales de los Instrumentos de Gestión Ambiental de los Lote 1-AB y 8.
- ❖ Plan de Contingencia para casos de derrames de hidrocarburos y otras sustancias peligrosas dentro de las Instalaciones del Lote 8".
- ❖ Elaboración de Expedientes Técnicos de los Sistemas de Tratamiento de Aguas Residuales Domésticas – Lote 8"
- ❖ Estudio de Riesgos para la Carga y Descarga de Petróleo Crudo en el Lote 8".
- ❖ Plan de Contingencias para la para la Carga y Descarga de Petróleo Crudo en el Lote 8".
- ❖ Análisis de Sensibilidad Socio-ambiental y Riesgos de Navegabilidad Ríos Corriente y Tigre para transporte de crudo por barcazas.

**ACRICORP S.A.C.**

- ❖ Declaración de Impacto Ambiental del Proyecto Planta Hilandería Acricorp S.A.C.
- ❖ Expediente Técnico para la Construcción de la Hilandería ACRICORP (Huachipa)

**Empresa CNPC**

- ❖ Asesoría en Gestión Ambiental e Ingeniería de Proyectos para la descripción de proyecto del EIA – Lote 58
- ❖ Diseño e Ingeniería de Ruta y Apertura de Vía para la Línea de Tubería Flexible – Lote 58
- ❖ Informe de Recomposición de Suelos para la Línea de Tubería Lote 58.

**Empresa STAKKFRAFT**

- ❖ Plan de Desarrollo Concertado de la Comunidad Campesina de Huachón.



ACTIVOS MINEROS S.A.C.

- ❖ Evaluación al Cierre Realizado al Túnel Pucará - Goyllarisquizga.
- ❖ Plan de Cierre del Proyecto de Remediación Ambiental de las Áreas Impactadas por los Pasivos Ambientales Mineros de la Ex Unidad Minera Caudalosa I.



GEOARK PERÚ S.A.C.

- ❖ Evaluación Ambiental Preliminar del Proyecto de Desarrollo del Área Nor-Oeste (Situche Central) del Lote 64.
- ❖ Estudio de Impacto Ambiental Detallado del Proyecto de Desarrollo del Área Nor-Oeste (Situche Central) del Lote 64.
- ❖ Expediente Técnico de Cesión de Uso del Área Acuática del Lote 64.
- ❖ Elaboración del Mapa de Operaciones de GeoPark.
- ❖ Programa de Monitoreo Ambiental del Lote 64 (2018, 2019).
- ❖ Servicio de Scouting para la definición del camino de acceso, traza del flexipipe y facilidades de producción del Proyecto de Desarrollo del Área Nor-Oeste (Situche Central) del Lote 64.
- ❖ Plan de Abandono Parcial Complementario del Pozo Situche Norte 4X.



PRONATURALEZA - ANGLOAMERICAN

- ❖ Programa de Monitoreo Ambiental Participativo-Tercera Campaña - Monitoreo de Flora y Fauna del Proyecto Quellaveco".



GUILLERMO ELÍAS – AEROPUERTO REGIONAL DE NASCA

- ❖ Estudio de Impacto Ambiental Semidetallado del Proyecto Aeropuerto Regional de Nasca.

CARE PERÚ

- ❖ Servicio de Consultoría para la elaboración de un concep note para el Sustainable Water Fund de Holanda, para una intervención en el ámbito de la Cuenca del Rimac.
- ❖ Servicio de Consultoría para la elaboración de una Línea Base Social del Proyecto “Escalando el Desarrollo Empresarial para el Emprendimiento de Mujeres”.

INSTITUTO DE INVESTIGACIONES DE LA AMAZONÍA PERUANA – SEDE HUÁNUCO

- ❖ Informe de Gestión Ambiental del “Proyecto Mejoramiento y Ampliación de los Servicios de Investigación, y Tecnologías validadas del IIAP en la Sede Huánuco”.

ORGANISMO DE EVALUACIÓN Y FISCALIZACIÓN AMBIENTAL - OEFA

- ❖ Servicio para el Diseño de un Plan de Muestreo Final de Comprobación del Proceso de Remediación de Suelos Empetrolados del Lote X.

SOUTH AMERICA MINING INVESTMENT – UNIDAD MINERA BREPAMPA

- ❖ Servicio Monitoreo de Flora, Fauna Terrestre e Hidrobiológico de la Unidad Minera Breapampa.

MINERA SHOUXIN PERÚ S.A.

- ❖ Informe Técnico Sustentatorio del “Proyecto Matriz de Minera Shouxin Perú, para ampliación de capacidad de la planta de beneficio en <20% por Mejora Tecnológica”.
- ❖ Modificación del Estudio de Impacto Ambiental del “Proyecto de Ampliación de la Capacidad de Producción de la Planta Concentradora Polimetálica MSP en 100% de Minera Shouxin Perú S.A.”.

FRONTERA ENERGY DEL PERÚ

- ❖ Monitoreo Biológico del Lote 126.
- ❖ Servicio de Tratamiento y Disposición Final de Cortes del Lote 116
- ❖ Plan de Abandono del Lote 192.
- ❖ Servicio de Monitoreo, Mantenimiento de Revegetación y Control de Maleza en el Lote 116.

PROVIAS NACIONAL - MTC

- ❖ Elaboración de Ficha Técnica Socio-Ambientales del Proyecto "Instalación de Puentes Modulares – Carretera Oxapampa-Codo de Pozuzo del Puente Oso 1, dentro del Área Natural Protegida Parque Nacional Yanachaga Chemillén.
- ❖ Elaboración de Ficha Técnica Socio-Ambientales del Proyecto "Instalación de Puentes Modulares – Carretera Oxapampa-Codo de Pozuzo del Puente Oso 2, dentro del Área Natural Protegida Parque Nacional Yanachaga Chemillén.
- ❖ Elaboración de Ficha Técnica Socio-Ambientales del Proyecto "Instalación de Puentes Modulares – Carretera Oxapampa-Codo de Pozuzo del Puente Rayantambo, dentro Del Área Natural Protegida Parque Nacional Yanachaga Chemillén.



- ❖ Elaboración de los Expedientes para la Solicitud de Permisos de Investigación Biológica ante del SERFOR y el PRODUCE del Proyecto "Planta de Fundición de Cobre"